



発行日平成 27 年 12 月吉日  
上尾の活性化を考える会

上尾市議会議員 池野 耕司  
所属会派 上尾政策フォーラム  
上尾市浅間台 4-17-15

TEL: 048-775-8259 FAX: 048-773-6357

# こうじレポート No.96

## 上尾市建築物耐震改修促進計画とは

市民の生命・財産を守り地震等により想定される被害の低減を目指し、住宅・建築物の耐震診断・改修を計画的に促進する事を目的として上尾市建築物耐震改修促進計画が策定されています。計画期間は平成 20 年度から平成 27 年度までの 8 年間となっています。この間学校を中心として耐震化が進められてきました。民間の建築物に対して平成 17 年度から「無料簡易耐震診断」、20 年度から「耐震診断補助」、平成 21 年度から「耐震改修補助制度」を行っています。(昭和 56 年 5 月 31 日以前の木造戸建住宅を対象)

### 1. 耐震に関する補助制度とは

#### ①耐震診断補助とは

補助の金額は耐震診断に要した費用の 2 分の 1 の額、かつ 3 万円までが上限

#### ②耐震改修補助とは

耐震改修に要した費用(住宅の床面積 1 m<sup>2</sup>につき 32,600 円を限度)の 23% かつ 40 万円までが上限

### 2. 過去 3 年間の耐震診断の件数と補助金額

H24 年度……10 件 25 万円 H25 年度……5 件 14 万 2 千円 H26 年度……6 件 16 万 5 千円

### 3. 過去 3 年間の耐震改修の件数と補助金額

H24 年度……9 件 497 万 2 千円 H25 年度……13 件 497 万 2 千円 H26 年度……5 件 195 万 1 千円

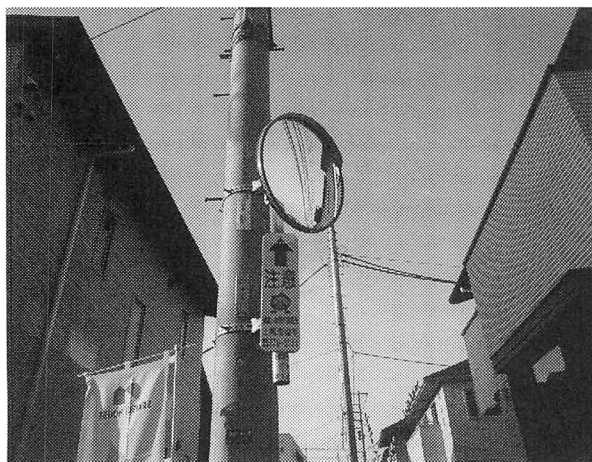
尚、木造住宅の耐震改修に関する工事費は平均 230 万円です。しかし、実際は耐震改修と併せてリフォームを行う方も多く工事費総額はもっと多く出費されているケースが多いと伺っております。

### 4. 市内木造住宅の耐震化率は 77%

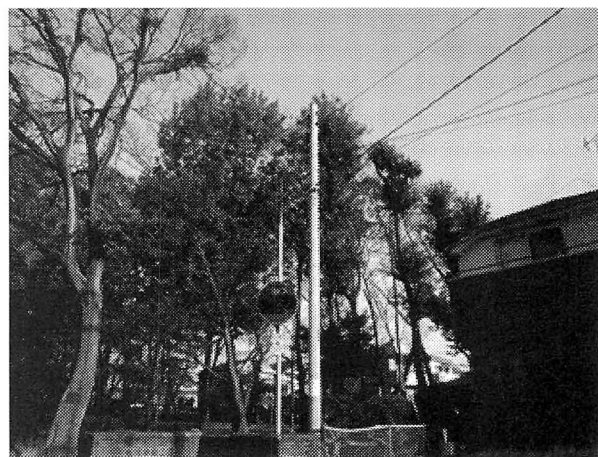
市内木造住宅総数は 7 万棟(木造・非木造含む)に対して耐震性がない住宅 1 万 6 千棟。現在の平成 28 年 3 月までの耐震化率の目標 90% は困難な状況となっています。

主な原因は景気低迷や高齢化世帯を中心に費用負担が大きいと感じている面もあります。行政としては助成制度や融資制度(独立行政法人住宅金融支援機構)も周知すべきと感じています。

## 市民要望により実現したカーブミラーの設置



浅間台 4 丁目 BS アパートの東側道路(11 月設置)  
《自転車同士の事故防止》



中妻 5 丁目鴨川中央公園入口(12 月設置)  
《自動車と歩行者・自転車の事故防止》

今年も大変お世話になりました。来年も良い年となりますようにお祈りします。